

Centrel[®]

The Clear Vision



Isteroscopia office e operativa

Dal 1970

Centrel ridefinisce lo standard dell'isteroscopia office e operativa

Osserva attraverso un isteroscopio Centrel HD e scopri quello che non avevi mai visto prima

La tecnologia costruttiva ad alta definizione degli isteroscopi Centrel, realizzati in Germania su specifiche esclusive, è in grado di restituire un'immagine ricca di dettagli ed egualmente luminosa sia al centro che ai bordi del campo di osservazione.

L'abbinamento con una telecamera ad alta definizione rappresenta la scelta migliore per valorizzare la qualità degli isteroscopi Centrel, disponibili con diametro di 2 e 2,9 mm. ed angolo di visione a 0°, 12° e 30°. Un esclusivo rivestimento a tre camere delle road lenses aumenta la resistenza alle infiltrazioni durante i cicli di sterilizzazione.



HD29

DS38



Camicia diagnostica DS38

La camicia diagnostica Centrel a flusso singolo ha una scala graduata ed il rubinetto rotante per una maggiore libertà di movimento dell'operatore. Presenta un diametro 3,8 mm. ed angolo distale di 30°.

Camicia operativa

Con diametro di 5 mm. e canale operativo da 5 Fr., la camicia Centrel presenta una sezione a goccia e meccanismo di aggancio a scatto tra l'elemento interno OS3 e quello esterno OS4.

OS3 - OS4



Strumenti chirurgici

Gli strumenti chirurgici Centrel da 5 Fr. si distinguono per la particolare robustezza e comprendono diverse tipologie per la presa, biopsia e taglio, tra cui l'esclusiva pinza a serpente PC9. Oltre alla classica costruzione semirigida, è disponibile la versione Semiflex con layout flessibile dei primi centimetri dello stelo. In questo modo si aumenta il grado di libertà dello strumento, evitando il rischio di rottura nella zona più sollecitata.



FG1



PC9



PC4

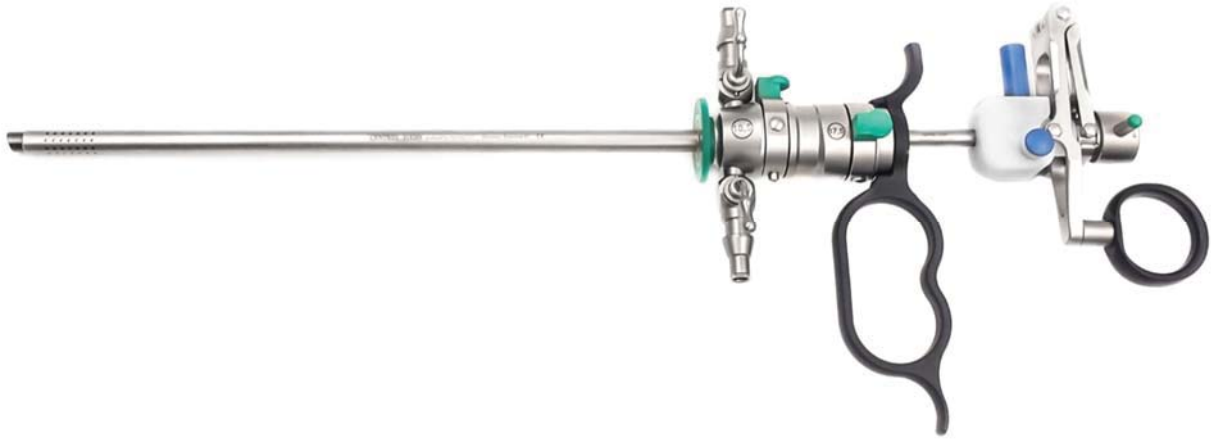


PC7



Miniresettore da 18.5 Fr.

Quando si ricorre alla chirurgia mini invasiva, il mini resettore Centrel rappresenta la scelta migliore. La camicia interna, dal diametro di soli 5 mm., sporge distalmente dalla camicia esterna permettendo l'agevole introduzione dello strumento senza ricorrere alla dilatazione del canale cervicale, nella maggior parte dei casi. L'elemento di lavoro in titanio ad alta scorrevolezza, assieme ai rubinetti rotanti, garantisce un'ottima operatività, anche nelle situazioni più impegnative, particolarmente apprezzata nell'impiego in modalità bipolare.



Elettrodi

E' disponibile un'ampia gamma di elettrodi sia monopolari che bipolari o a freddo, caratterizzati da una elevata robustezza meccanica, grazie al generoso diametro del filamento impiegato. Inoltre, l'ansa a 90° presenta lo stesso layout dell'ansa del resettore standard, anziché ad anello o ad ovale, conferendole una maggiore efficienza operativa.



Elettrobisturi MB350

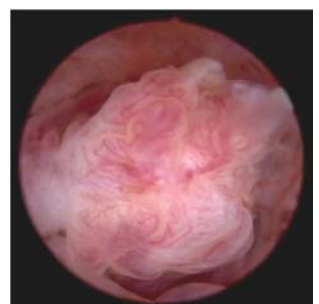
Questo elettrobisturi nasce per l'impiego nella chirurgia monopolare e bipolare, a cielo aperto o in laparoscopia e si presta ad essere impiegato in maniera ottimale con il mini resettore Centrel in soluzione salina, nella modalità bipolare. In tale contesto, la forma d'onda della corrente elettrochirurgica erogata, è così precisa da consentire il suo impiego senza ricorrere ad alcuna anestesia, impostando la potenza a soli 25 o 40 W.



Accessori opzionali Elettrodi bipolari pluriuso per il canale operativo da 5 Fr. della camicia OS3




Visita centrel.com per maggiori informazioni



Elettrobisturi MB350

Frequenza di lavoro	440 Khz + - 10% monopolare e bipolare.
Potenza	Monopolare taglio puro 350W / 350Ohm / 3.450Vpp, bipolare taglio in soluzione salina 320W / 50Ohm / 1.200 Vpp.
Circuito di uscita	Flottante, isolato da terra alle alte e basse frequenze.
Comando a pedale	Doppio, stagno all'immersione (IPN8).
Impiego monopolare	Con uno o due manici, strumenti con comandi manuali o a pedale.
Impiego bipolare	Strumento con comando a pedale.
Programmi	30 in monopolare, 6 per la resezione bipolare in soluzione salina, 3 per la chirurgia con pinze bipolari in soluzione salina.
Sistema autotest	Mediante 2 microprocessori con autotest all'accensione; controllo continuo durante il funzionamento e blocco erogazione in caso di guasto con visualizzazione del codice errore.
Controllo elettrodo neutro	Con l'uso di elettrodi a sezione doppia o singola con allarmi acustici e visivi.
Alimentazione	230 VAC - 50 Hz, 828 VA.
Conforme a	CEI EN 60601-1, CEI EN 60601-2-2, CE 0051. Classe I tipo CF
Dimensioni e peso	380 x 350 x 170 (l x p x h) mm., peso 15Kg.

Miniresettore 18.5 Fr.

Tecnologia	Bipolare standard, monopolare opzionale.
Diametro	6 mm. con camicia interna da 5 mm. sporgente.
Compatibilità ottica	HD29 a 0°, 12°, 30°. Ideale 12°.
Irrigazione	Flusso doppio con rubinetti rotanti.
Elemento di lavoro	Passivo in titanio.
Elettrodi	Ansa 90°, ansa dritta, a coltello. Altri a richiesta.
Modalità di sterilizzazione	Liquido, autoclave, Steris, Sterrad, EtO
Conforme alla direttiva	93/42 CE 

Strumenti chirurgici

PC4, FG1, PC7, PC9	Layout semirigido	Lunghezza operativa 34 cm., totale 41,5 cm.
PC8, FG5	Layout semiflex	Lunghezza operativa 38 cm., totale 45,5 cm.
BE3, BE4, BE5	Layout semirigido	Lunghezza operativa 36 cm., totale 48 cm.

100 - IT - 1119